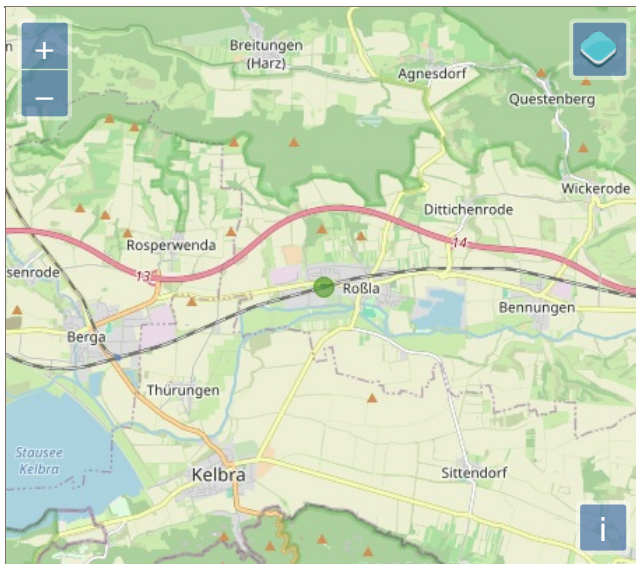


# Roßla



An den verlängerten Bahnsteig 1 passen nun auch zweiteilige Triebzüge.



Bahnstrecke  
Halle - Nordhausen

Maßnahme  
Bahnsteig 1: Verlängerung auf 155m und Erneuerung der  
Bahnsteigoberfläche

Realisierung  
bis Dezember 2015

Investitionsvolumen  
60.000 €