

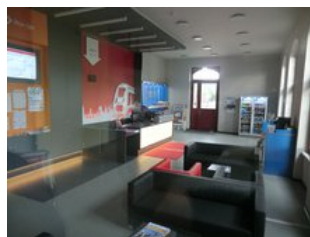
# Lutherstadt Eisleben



Das Bahnhofsgebäude erstrahlt seit Mai 2017 in neuem Glanz.



Den Fahrgästen steht eine Wartehalle mit Monitoren und Gepäckschließfächern zur Verfügung.



abello hat im Bahnhofsgebäude eine moderne Servicestation eingerichtet.

Bahnstrecke  
Halle (Saale) - Kassel  
Projekt Verkehrsstation  
Erneuerung Haus- und Mittelbahnsteig, Neubau  
Personenunterführung mit Aufzügen  
Investitionsvolumen  
4.800.000 €

Bau  
geplant ab 2024/25

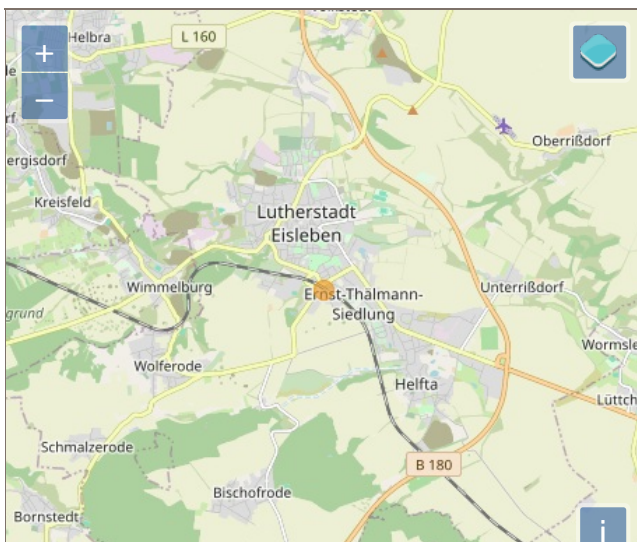


Die Planung für die Erneuerung der Bahnsteiganlagen ist angelaufen.

Projekt Bahnhofsgebäude (REVITA)  
Revitalisierung Bahnhofsgebäude durch eine  
Bürgergenossenschaft

Investitionsvolumen  
1.900.000 €

Fertigstellung  
Frühjahr 2017



Eigentümer und Betreiber  
Bürgergenossenschaft

Nutzungen  
Servicestation, WC, Bistro

Kontakt  
Bahnhof Lutherstadt Eisleben eG  
Thomas Fischer  
Markt 1, 06295 Lutherstadt Eisleben  
Tel: 03475 / 92 33 779  
Mail: [genossenschaft@bahnhof-lutherstadteisleben.de](mailto:genossenschaft@bahnhof-lutherstadteisleben.de)

Weblink  
[www.bahnhof-lutherstadteisleben.de](http://www.bahnhof-lutherstadteisleben.de)

