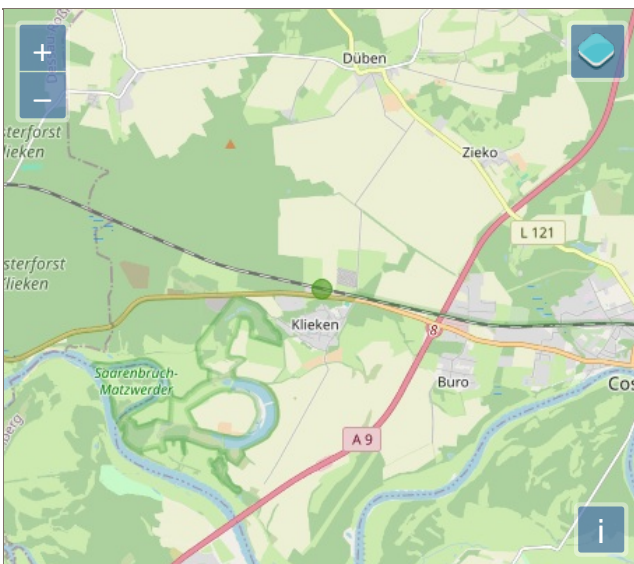


Klieken



Die neuen Bahnsteige samt Ausstattung sind seit Sommer 2021 nutzbar.



Bahnstrecke
Magdeburg - Roßlau - Lutherstadt Wittenberg

Maßnahme
Erneuerung der Bahnsteiganlagen und Zuwegungen

Realisierung
Mitte 2021 abgeschlossen

Investitionsvolumen
650.000 €

Projekte im Zusammenhang
Erneuerung des Bahnübergangs (Ende 2017)