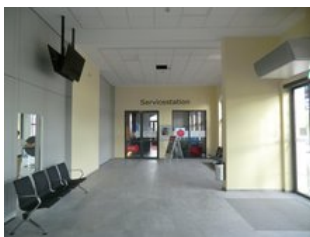


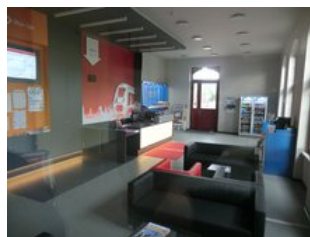
Lutherstadt Eisleben



Das Bahnhofsgebäude erstrahlt seit Mai 2017 in neuem Glanz.



Den Fahrgästen steht eine Wartehalle mit Monitoren und Gepäckschließfächern zur Verfügung.



abello hat im Bahnhofsgebäude eine moderne Servicestation eingerichtet.

Bahnstrecke
Halle (Saale) - Kassel
Projekt Verkehrsstation
Erneuerung Haus- und Mittelbahnsteig, Neubau
Personenunterführung mit Aufzügen
Investitionsvolumen
4.800.000 €

Bau
geplant ab 2024/25

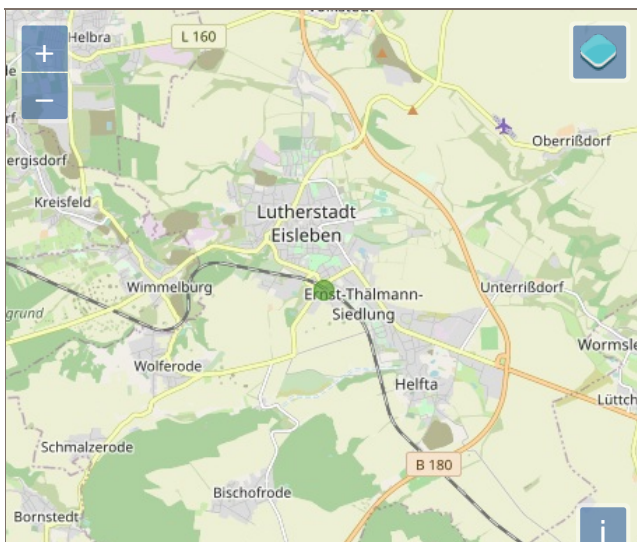


Die Planung für die Erneuerung der Bahnsteiganlagen ist angelaufen.

Projekt Bahnhofsgebäude (REVITA)
Revitalisierung Bahnhofsgebäude durch eine
Bürgergenossenschaft

Investitionsvolumen
1.900.000 €

Fertigstellung
Frühjahr 2017



Eigentümer und Betreiber
Bürgergenossenschaft

Nutzungen
Servicestation, WC, Bistro

Kontakt
Bahnhof Lutherstadt Eisleben eG
Thomas Fischer
Markt 1, 06295 Lutherstadt Eisleben
Tel: 03475 / 92 33 779
Mail: genossenschaft@bahnhof-lutherstadteisleben.de

Weblink
www.bahnhof-lutherstadteisleben.de

